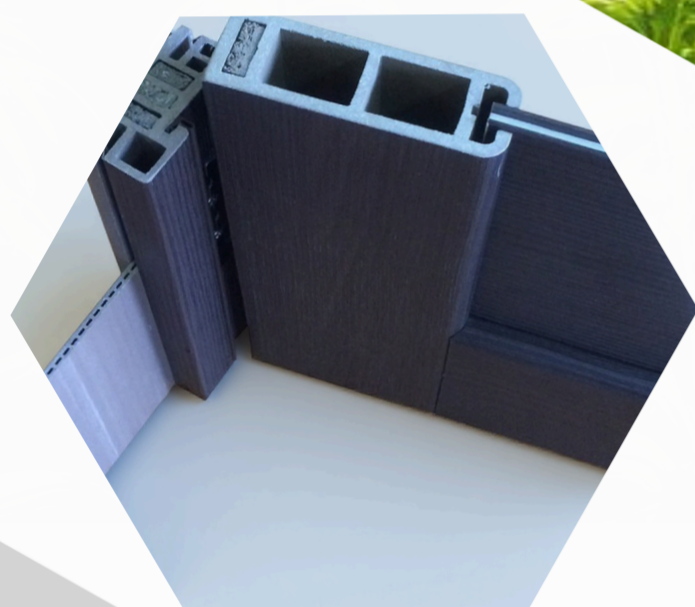


КОММЕРЧЕСКОЕ ПРЕДЛОЖЕНИЕ



НАЧНИТЕ ПОЛУЧАТЬ *выгоду* ОТ СОТРУДНИЧЕСТВА С НАМИ!

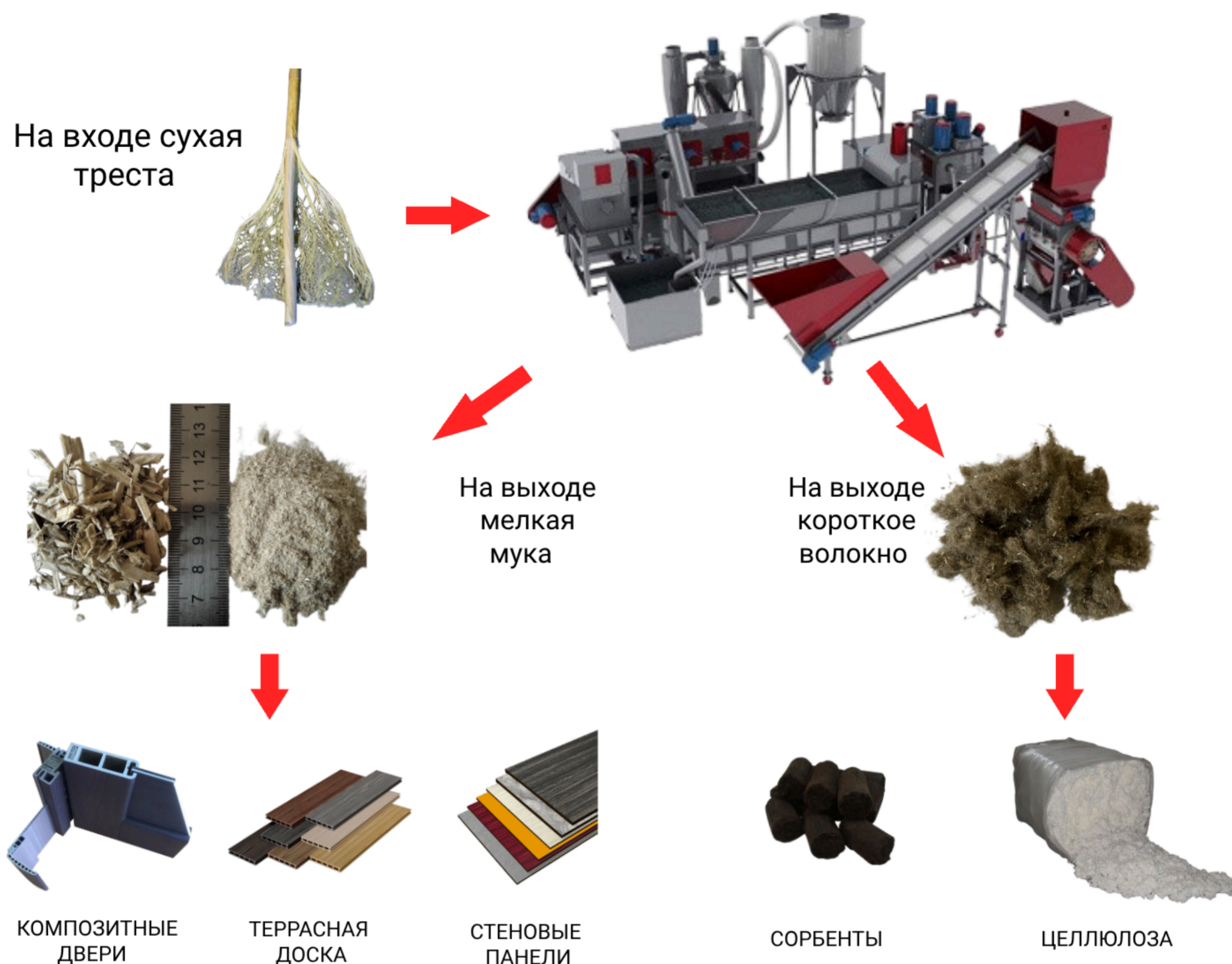
ДАЁМ СВОИМ ПАРТНЁРАМ *лучшие* УСЛОВИЯ И ПОДДЕРЖКУ В ЛЮБОЕ ВРЕМЯ!

DARCON[®]

Прибыльная трансформация бизнеса с помощью комплексных решений и передовых технологий

Предложение:

Организация бизнеса под ключ! Компания по переработке тресты конопли с разделением на техническую целлюлозу и костряную муку тонкого помола



Сотрудничая с нашей компанией, вы сможете в несколько раз сократить расходы на изучение проекта переработки лубяных культур и производства конечных продуктов из волокон благодаря нашему опыту в организации цехов по переработке тресты технической конопли, с разделением сырьевой базы на техническую целлюлозу и муку тонкого помола, а также дифференцированному подходу к выбору технологий и поставщиков.

Мы предлагаем:

- ✓ Глобальный аудит входных сырьевых потоков и потенциала сырьевых баз в вашем регионе внедрения с формированием дорожной карты для Министерства сельского хозяйства и Минпромторга.
- ✓ Подготовку и оформление пакета документов, для участия в программах позволяющих компенсировать часть затрат проектов.
- ✓ Разработку технического задания на проектирование цеха, включая план размещения, энергосистему и логистику.
- ✓ Подбор оптимальных технологических линий, по вашим требованиям и производства конечного продукта.
- ✓ Разработку бизнес-модели с расчетами CAPEX, OPEX, NPV и ROI, а также сценариев рисков и путей их снижения.
- ✓ Подготовку тендерной документации и сопровождение на этапе переговоров с подрядчиками и поставщиками.
- ✓ Обучение персонала ключевым процессам и внедрение системы контроля качества продукции.

Наши преимущества:

- ✓ Опыт реализации проектов в области переработки лубяных культур и больших объёмов вторичной переработки.
- ✓ Комплексный подход от идеи до пуско-наладки и введения в эксплуатацию.
- ✓ Гибкость в адаптации под региональные требования, стандарты и регуляторику.
- ✓ Прозрачная система отчетности и прозрачные финансовые расчёты на каждом этапе.

+7-987-215-40-00

dar.con@mail.ru

Название проекта: Организация цеха по переработке тресты с разделением на техническую целлюлозу и муку тонкого помола

Краткое описание проекта

Создание современного цеха полного цикла по переработке тресты: эффективная переработка сырья в две целевые продукции — техническую целлюлозу (для текстильного и бумажного сектора) и муку тонкого помола (для использования в композитах, кормовой и переработке в углеродистые материалы). Реализация проекта обеспечит устойчивый спрос на высококачественные продукты, снижение зависимости от импорта аналогов, сокращение отходов и расширение товарной номенклатуры.

Цели проекта

- ▶ Организация производственного цикла: прием сырья, очистка, механическая и химическая переработка, отделение целлюлозы, измельчение и упаковка муки тонкого помола.
- ▶ Получение двух конкурентных продуктов с высоким уровнем чистоты и соответствующих стандартам качества.
- ▶ Обеспечение рентабельности проекта через оптимизацию затрат на энергию, химические реагенты и логистику.
- ▶ Соответствие экологическим требованиям и внедрение принципов circular economy.

Преимущества проекта

- ▶ Диверсификация сырья и продукции: техническая целлюлоза и мука тонкого помола имеют устойчивый спрос в текстильной, бумажной, химической и композитной отраслях.
- ▶ Повышение экологической эффективности за счет переработки возобновляемых ресурсов и минимизации отходов
- ▶ Возможность интеграции с локальными сельскохозяйственными производителями льна, снижение логистических затрат.
- ▶ Возможность масштабирования и дальнейшего расширения ассортимента.

Ключевые характеристики технологического цикла

- ▶ Прием и сортировка: качественный отбор тресты по размеру, влажности и содержанию примесей.
- ▶ Предварительная обработка: очистка, удаление примесей, подготовка волокон к переработке.
- ▶ Разделение на целлюлозу: целлюлоза извлекается методом механической обработки с последующей очисткой и сушкой.
- ▶ Получение муки тонкого помола: измельчение обработанного остатка до заданной фракции, контроль гранулометрии.
- ▶ Упаковка и хранение: герметичная упаковка, соблюдение условий хранения.

Этапы реализации проекта

- ▶ Предпроектное обследование и проектирование: выбор линейки оборудования, маршруты сырья и готовой продукции, расчет производственной мощности.
- ▶ Закупка оборудования и монтаж: поставщики технологического оборудования, установка и пусконаладка.
- ▶ Пуско-наладочные работы и сертификация: гарантийные испытания, подтверждение соответствия стандартам.
- ▶ Коммерческий запуск: тестовый выпуск продукции, настройка процессов контроля качества.
- ▶ Производственная эксплуатация и развитие: оптимизация затрат, расширение номенклатуры, поиск новых рынков сбыта.

Производственные характеристики (пример)

- ◇ Нето-месячная мощность: 50 тонн технической целлюлозы и 100 тонн муки тонкого помола.
- ◇ Энергопотребление: 250 кВт ч/тонна обработки.
- ◇ Уровень отходов: не более 6 % массы сырья, переработка отходов до уровня использования в производстве.
- ◇ Соответствие стандартам: ГОСТ/ISO/экологические регламенты, требования к безопасности труда.
- ◇ Инвестиции на создание цеха: сумма в диапазоне от 24 до 125 млн рублей, включая оборудование, строительство и пуско-наладку.
- ◇ Срок окупаемости: ориентировочно 2-3 года при заданных ценах реализации и планируемой мощности.

Риски и управленческие меры

- ◇ Риски сырьевой базы: колебания цен на тресту, качество сырья;
меры: выращивание культуры на собственных площадях, долгосрочные контракты с фермерами, создание складских резервов.
- ◇ Энергетическая зависимость: меры по оптимизации энергосбережения, переход на возобновляемые источники.
- ◇ Регуляторные требования: соблюдение экологических норм и санитарных регламентов, сертификация продукции.
- ◇ Логистика: создание локальных цепочек поставок и партнерства с местными сельхозпроизводителями.

Команда проекта

Руководство проекта: исполнительный директор, технический директор.
Производственный блок: начальник смены, технологи, инженеры по оборудованию, операторы.
Контроль качества: специалист по QC/QA, лабораторный персонал.
Коммерческий блок: менеджеры по продажам, маркетинг, логистика.
Экология и безопасность: инженер по охране труда и экологии.

Требования к помещению и инженерии

- ◇ Производственные площади: цеха для переработки, складирование сырья и готовой продукции, помещения для хранения химических реагентов, офисные и сервисные помещения.
- ◇ Энергетика: подключение к электросети, возможность резервирования, вентиляция и система пылеулавливания.
- ◇ Водоснабжение и очистка воды: требования к очистке сточных вод и повторному использованию.
- ◇ Безопасность труда и экологический мониторинг: системы вентиляции, защитные мероприятия, мониторинг выбросов.

Выход на рынок и коммерческий подход

- ◇ Целевая аудитория: производители бумаги, текстильной продукции, композитов и смежных отраслей.
- ◇ Стратегия ценообразования: конкурентоспособные цены, гибкие условия поставки и гарантий.
- ◇ Каналы продаж: прямые продажи, дистрибьюторы, онлайн-платформы B2B.
- ◇ Маркетинг и продвижение: демонстрационные партии, технические характеристики, кейсы применения.

Поставщики и сотрудничество

Оборудование: отечественные производители оборудования для переработки тресты, целлюлозы и муки, интеграторы технологических процессов.
Сырье: сельскохозяйственные кооперативы и фермерские хозяйства, работа над долгосрочными контрактами.
Инженерно-строительная поддержка: ЕРС-подрядчики, службы сопровождения проектов.